

Organigramme Saison 2011-2012

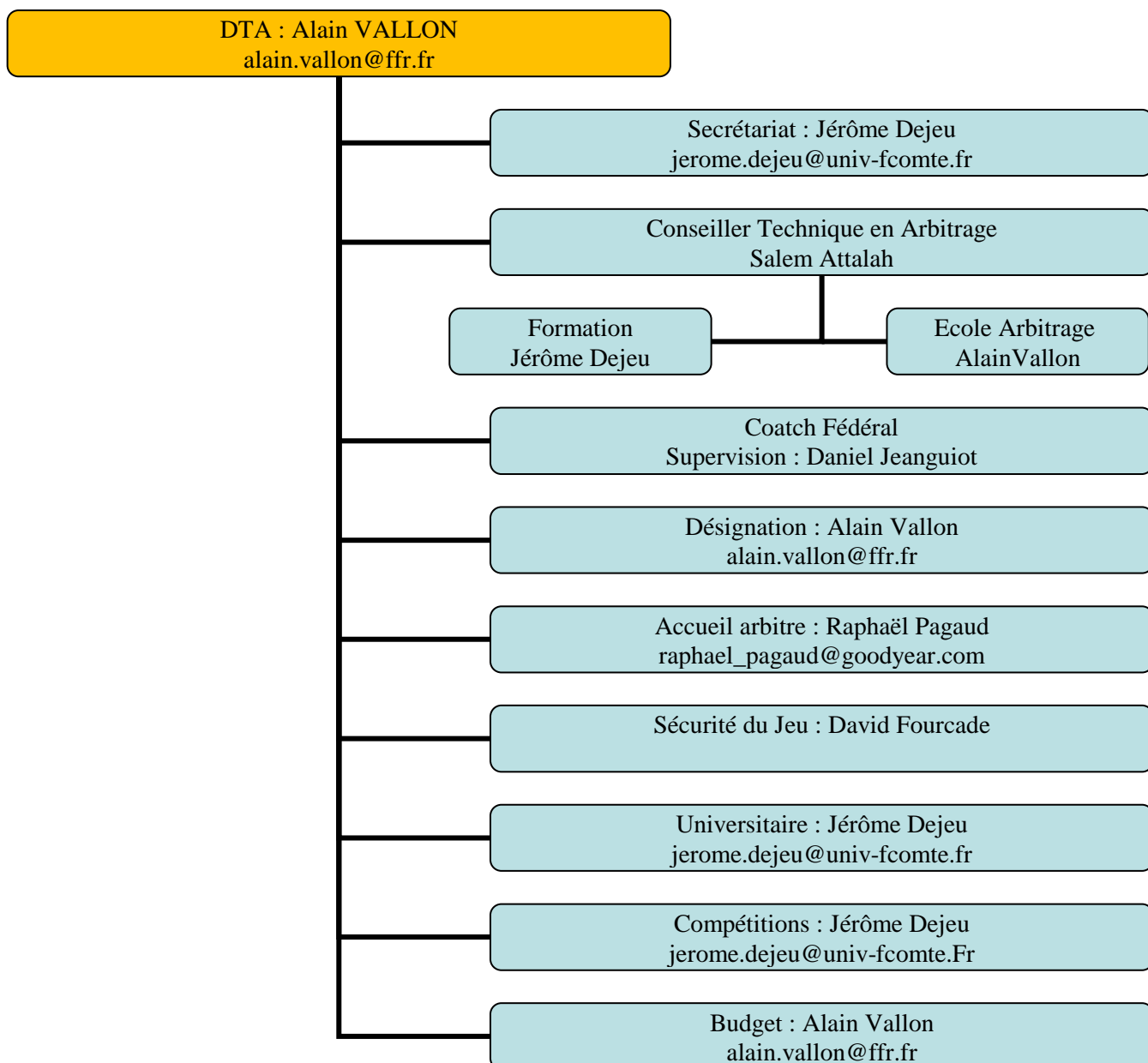


Figure 1

PS : Tout document ou message adressés à la mauvaise personne ne sera pas pris en compte :

-
- Règles du Jeu : .catégories Fédérales Salem Attalah
 - catégories Territotriales :Jérôme Dejeu : jerome.dejeu@univ-fcomte.fr
- Indisponibilité / Désignation : Jérôme Dejeu et copie à AlainVallon alain.vallon@ffr.fr,
jerome.dejeu@univ-fcomte.fr
- Ecole d'arbitrage : alain.vallon@ffr.fr
- Secrétariat : Jérôme Dejeu : jerome.dejeu@univ-fcomte.fr
- Carton rouge ou incident de match :
 - Prévenir Alain par téléphone le soir même et par mail : alain.vallon@ffr.fr,
 - Faire un copie de la feuille de match et de tous les documents (rapports, feuille de frais, feuille de mvt)
 - Faire le rapport en concertation avec Alain